

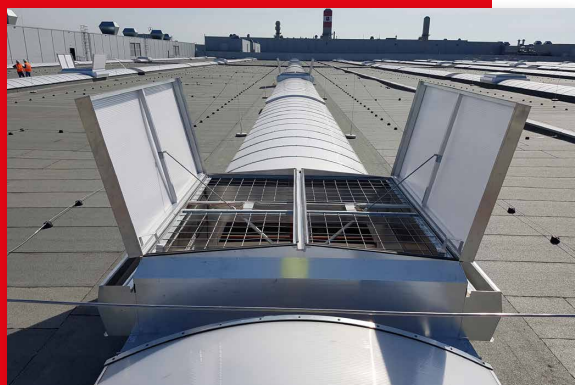


ACO LICHT **VARIOWEATHER** Systembeschreibung

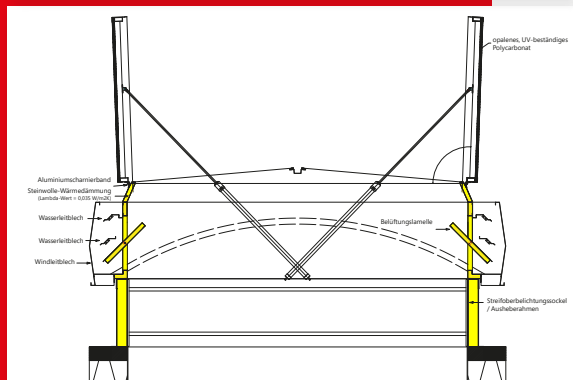




VARIOWEATHER – wetterunabhängige Belüftungsanlage mit Seitenlamellen



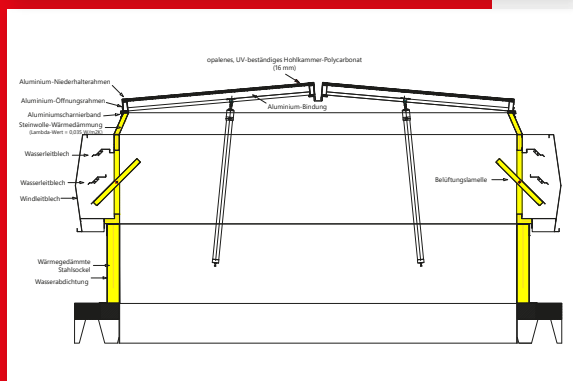
Das neueste Mitglied der VARIO Produktfamilie stellt die natürliche Belüftung von Hallengebäuden, gewerblichen Räumen, Lagern, sowie Hallen mit einem Luftraum sogar bei den extremsten Wetterbedingungen sicher. Es hat eine besondere Bedeutung dort, wo ein Luftaustausch sichergestellt und eine übermäßige Überwärmung vermieden werden soll.



Bei zahlreichen Tätigkeiten ist eine erhebliche Wärmeproduktion unvermeidlich, was den Arbeitern die Arbeitsausführung auf der jeweiligen Stelle erschwert, ihr Komfortgefühl beeinträchtigt, und dadurch die Produktivität vermindert.



Bei zahlreichen auf das Dach installierten Gravitations-Belüftungsanlagen soll man beim Regen oder Wind den Belüftungsflügel schließen, um die Beschädigung der Anlage oder der darunter gehaltenen Sachwerte, Maschinen zu verhindern.



Eine Lösung zu diesem Problem bietet unser Varioweather Produkt, der sowohl beim Regen, als auch beim Wind geöffnet bleiben darf, und so die natürliche Belüftung des Hallenteils gewährleistet.

Unsere Produkte werden mit dem modernsten Fertigungsverfahren mit Robotertechnik hergestellt, wobei wir sowohl die Qualität (ISO 9001) als auch den Umweltschutz (ISO 14001) vor Auge behalten.



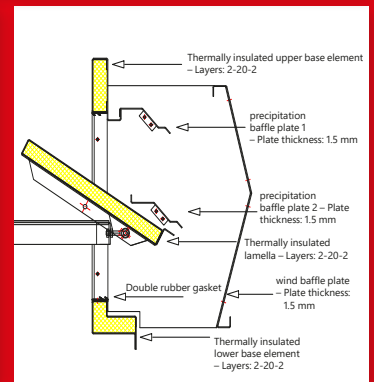
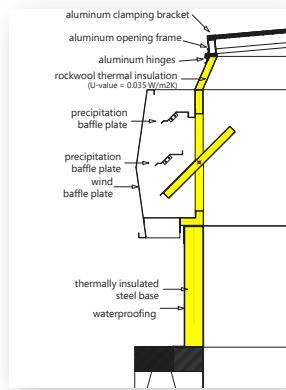
Neben der Grundauführung aus Ein-Schicht-Aluminium kann sie in **wärmegeämmter Ausführung, mit doppelter Gummidichtung** an den Seitenlamellen hergestellt werden, was auf dem Markt einzigartig ist.

Das VARIOWEATHER – wetterunabhängige Belüftungssystem kann sowohl selbständig, als auch kombiniert mit unseren herkömmlichen Produkten verwendet werden, so sind sie einzubauen:

- in Daube-Streifoberbelichtungen
- unter Kuppel mit einem oder zwei Flügeln
- unter Belüftung mit Jalousie

Betrieb der Seitenlamellen:

- mit pneumatischem Arbeitszylinder
 - mit Zweirohr „öffnet-schließt“ Arbeitszylinder
 - mit Einrohr „öffnet – Federrückzug schließt“ Arbeitszylinder
- mit 24-36-230V „öffnet - schließt“ Motor, mit Öffnungsmeldung



Standard-Größentabelle der VARIOWEATHER-Produkte*

Nummer	Größe (cm x cm)		Öffnungsvorrichtung		Höhe der Lamelle (cm)	Höhe des Sockels (cm)
1	170	190	pneumatisch	mit 24 V Motor	35-70	55-95
2	170	210	pneumatisch	mit 24 V Motor	35-70	55-95
3	170	240	pneumatisch	mit 24 V Motor	35-70	55-95
4	170	250	pneumatisch	mit 24 V Motor	35-70	55-95
5	170	270	pneumatisch	mit 24 V Motor	35-70	55-95
6	170	300	pneumatisch	mit 24 V Motor	35-70	55-95
7	190	210	pneumatisch	mit 24 V Motor	35-70	55-95
8	190	240	pneumatisch	mit 24 V Motor	35-70	55-95
9	190	250	pneumatisch	mit 24 V Motor	35-70	55-95
10	190	270	pneumatisch	mit 24 V Motor	35-70	55-95
11	190	300	pneumatisch	mit 24 V Motor	35-70	55-95
12	210	240	pneumatisch	mit 24 V Motor	35-70	55-95
13	210	250	pneumatisch	mit 24 V Motor	35-70	55-95
14	210	270	pneumatisch	mit 24 V Motor	35-70	55-95
15	210	300	pneumatisch	mit 24 V Motor	35-70	55-95
16	230	240	pneumatisch	mit 24 V Motor	35-70	55-95
17	230	250	pneumatisch	mit 24 V Motor	35-70	55-95
18	230	270	pneumatisch	mit 24 V Motor	35-70	55-95
19	230	300	pneumatisch	mit 24 V Motor	35-70	55-95
20	250	250	pneumatisch	mit 24 V Motor	35-70	55-95
21	250	270	pneumatisch	mit 24 V Motor	35-70	55-95

*Neben den in der Tabelle aufgeführten Standardgrößen kann es auch in individueller Größe hergestellt werden



ACO Licht Kft.

H-2330 Dunaharaszti,
Jedlik Ányos utca 24.
Tel.: +36-24-620-380
Fax: +36-24-620-389
E-mail: acohu@aco.hu
Webseite: www.acolicht.hu